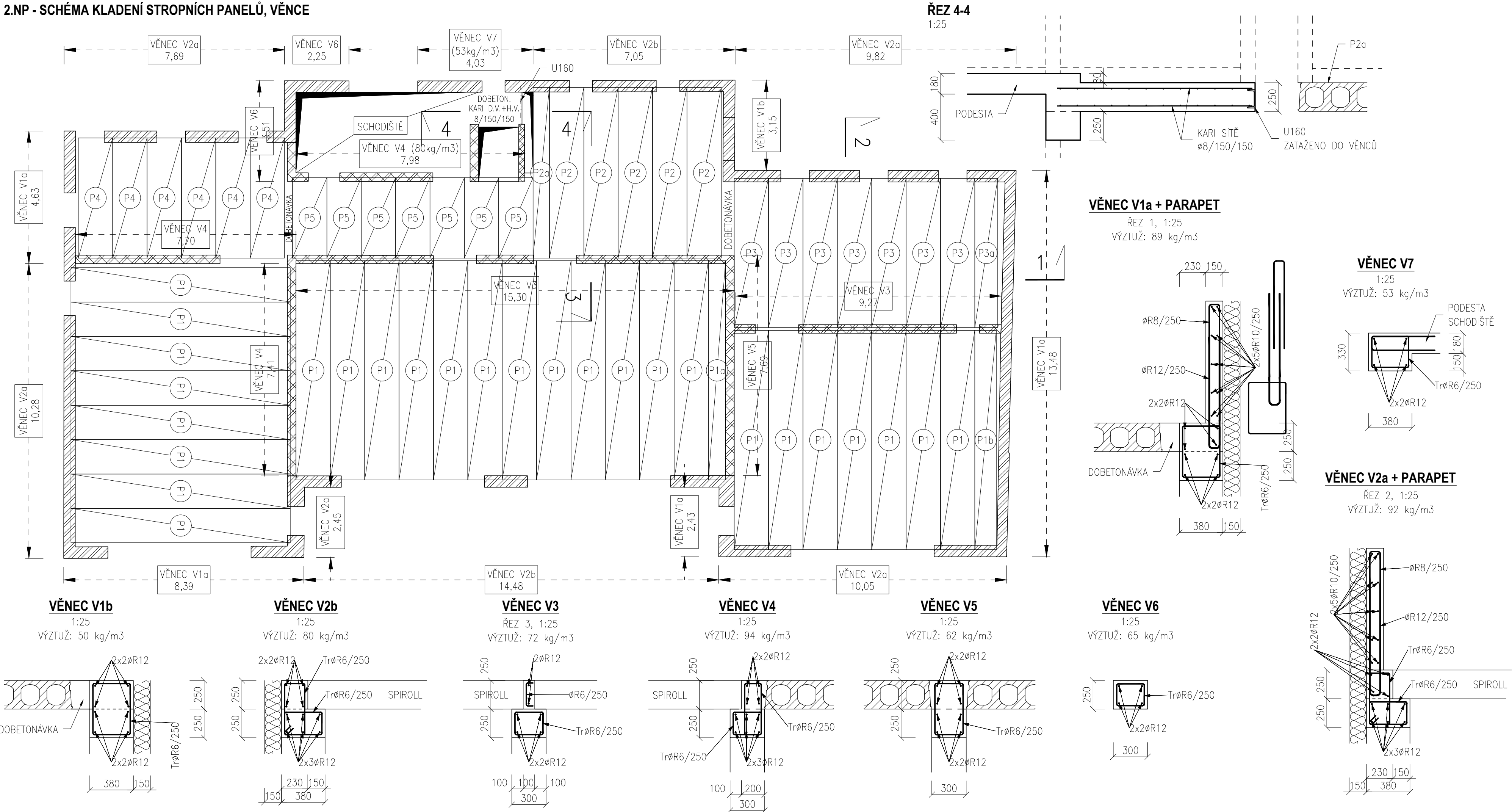


2.NP - SCHÉMA KLADENÍ STROPNÍCH PANELŮ, VĚNCE

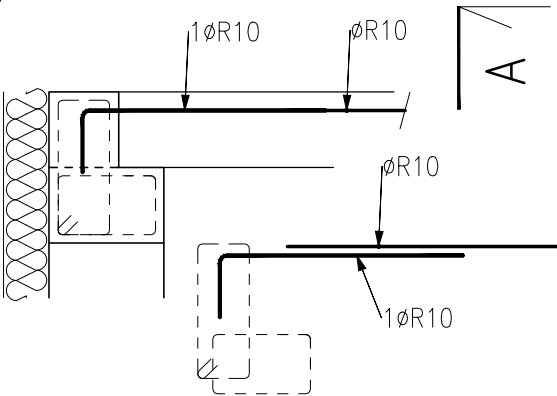


VÝPIS PREFABRIKOVANÝCH PANELŮ					
OZN	NÁZEV	VÝŠKA [mm]	ŠÍŘKA [mm]	DĚLKA [mm]	KUSŮ
P1	PPD 256	250	1200	7650	27
P1a	PPD 256	250	600	7650	1
P1b	PPD 256	250	750	7650	1
P2	PPD 254	250	1200	5950	5
P2a	PPD 254	250	570	5950	1
P3	PPD 254	250	1200	5200	7
P3a	PPD 254	250	800	5200	1
P4	PPD 254	250	1200	4190	6
P5	PPD 254	250	1200	2800	7

POZN.: POTŘEBNÉ ROZMĚRY PREFAB. PANELŮ PŘED OBJEDNÁVKOU OVĚŘIT NA STAVBĚ DLE SKUTEČNOST

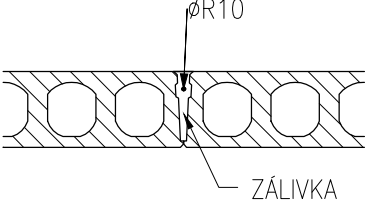
DET.1

ZÁLIVKOVÁ VÝZTUŽ PANELŮ



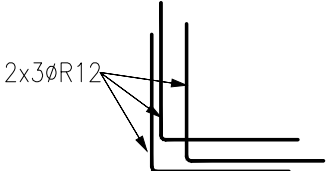
ŘEZ A

1:25



DET.2

SCHÉMA PROVÁZÁNÍ ROHŮ
1:50



POZNÁMKY

- PODÉLNOU VÝZTUŽ Ø12 STYKOVAT NA DÉLCE 720 mm, Ø10 NA DÉLCE 600 mm
- ROHY PROVÁZAT, VIZ SCHÉMA
- PODÉLNOU VÝZTUŽ V ZÁLIVCE MEZI PANELY ZATÁHNOUT A NASTYKOVAT HÁKEM S VÝZTUŽÍ VĚNCE, VIZ "DET.1"

BETON VĚNCE, ZÁLIVKY C 25/30 - XC1

ETON MUSÍ SPLŇOVAT POŽADAVKY ČSN EN 206 + ČSN P 73 2404

AVRŽENO DLE ČSN EN 1992-1-1:2011

DOCEL

B500 B

REVIZE 04.02.2024

ZODP. PROJEKTANT	VYPRACOVAL	KRESLIL		
Ing. Dalibor KLUSÁČEK	Ing. Lukáš UHER	Ing. Lukáš UHER		
OBEC:	Popůvky			
INVESTOR:	Obec Popůvky u Brna, Návěs 32/25, 664 01 Popůvky			
AKCE:			MĚŘITKO	1:100,50,25
NÁSTAVBA A STAVEBNÍ ÚPRAVY ZÁKLADNÍ ŠKOLY V POPŮVKÁCH, ŠKOLNÍ 63/9			DATUM	01/2024
			ÚČEL	DPS
OBSAH:			Č. VÝKRESU	PARÉ Č.
2.NP - SCHÉMA KLADENÍ STROPNÍCH PANELŮ, VĚNCE			D1.2.b03	